

Espoon Sinimäentie 6

SINIMÄENTIE 6 - TALO C, SINIMÄKI ESPOO



© Julius Tallberg-kiinteistöt

Vuokrattavana tilavaa tuotantotilaa + varastoa Espoon Sinimäessä. Tuotantotilan korkeus on 4-6,5 m ja lattian kantavuus 2000 kg/m². Varastossa lattian kantavuus on 4000 kg/m² ja korkeus 9,5 m.



KIINNOSTUITKO?

Ota yhteyttä:

Kari Oja
Kiinteistöpäällikkö
Toimisto: 020 7420 728
Mobiili: 040 825 6653
kari.oja@tallberg.fi

KÄYNTIOSOITE

Sinimäentie 6 - Talo C, 02630, ESPOO

TILATYYPPI

tuotanto-/työtila

PINTA-ALA

2000 m²

KERROS

1.

VAPAUTUMINEN

heti vapaa

Muutamme unelmat tilaksi



Toimistotilat



Liiketilat



Tuotantotilat



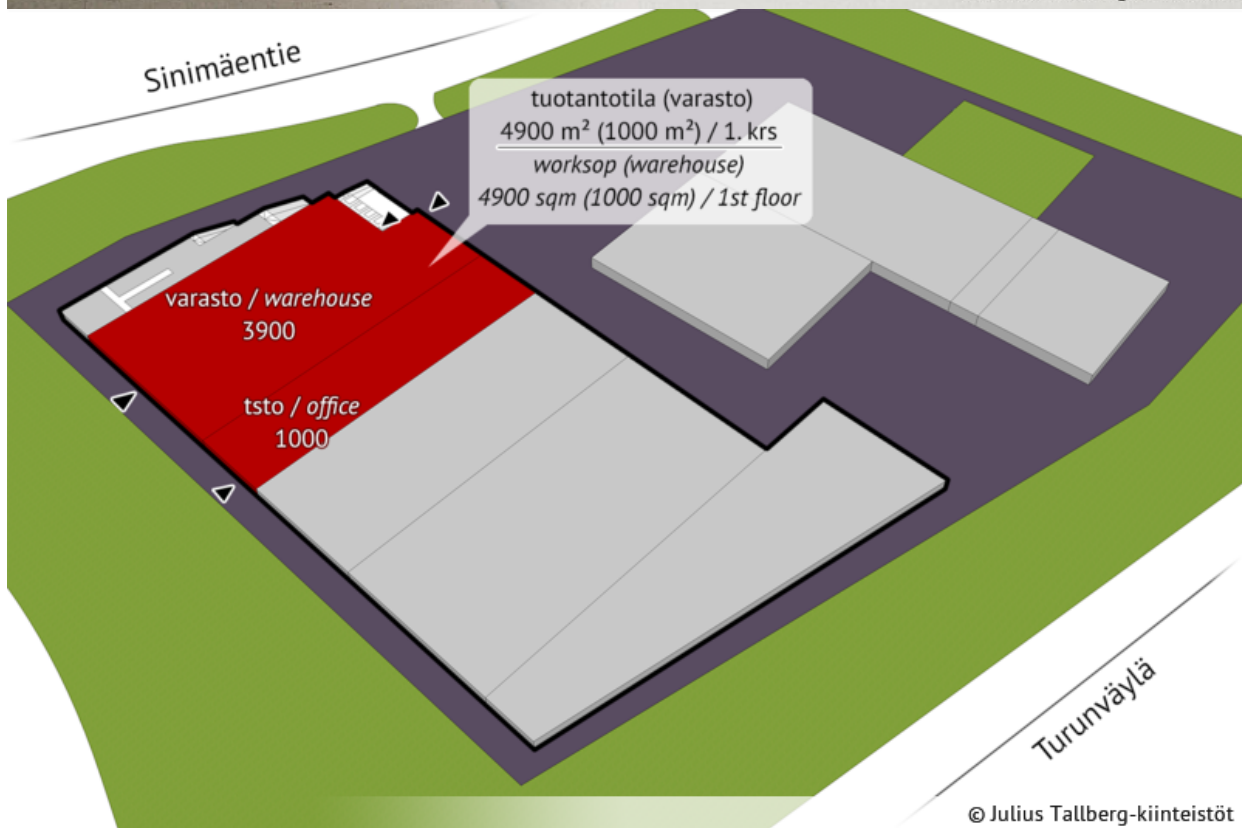
Varastotilat

Espoon Sinimäentie 6

SINIMÄENTIE 6 - TALO C, SINIMÄKI ESPOO



© Julius Tallberg-kiinteistöt



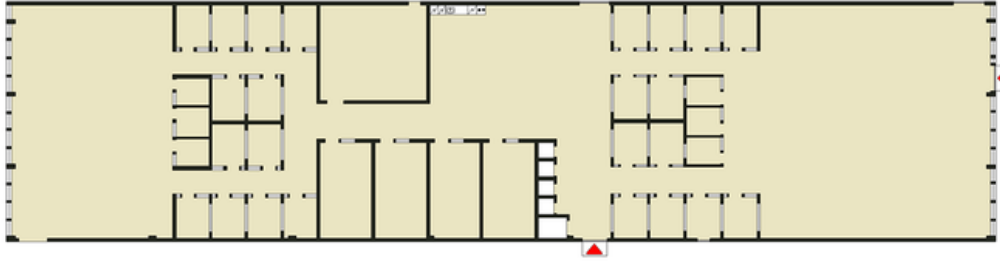
© Julius Tallberg-kiinteistöt

Muutamme unelmat tilaksi



Espoon Sinimäentie 6

SINIMÄENTIE 6 - TALO C, SINIMÄKI ESPOO



© Julius Tallberg-kiinteistöt

Muutamme unelmat tilaksi

